



Χρωτέχ

Προστασία **Μεταλλικών** Επιφανειών

Για περισσότερα από 75 χρόνια η **ΧΡΩΤΕΧ** κατέχει ηγετικό ρόλο στην παραγωγή προϊόντων για την προστασία και τη βαφή των μεταλλικών επιφανειών. Η πολύχρονη εμπειρία μας, η διαρκής έρευνα και η άριστη τεχνογνωσία του εξειδικευμένου επιστημονικού μας προσωπικού συντελούν στην ανάπτυξη προϊόντων που θα καλύψουν ακόμα και τις πιο απαιτητικές εφαρμογές σας.

Το μέταλλο αποτελεί ένα από τα ακριβότερα υλικά και βρίσκεται πολλές φορές εκτεθειμένο σε δύσκολες συνθήκες όπως:

- η UV ακτινοβολία
- η υγρασία του περιβάλλοντος
- το δυσμενές περιβάλλον όπως η θάλασσα ατμόσφαιρα, το βιομηχανικό περιβάλλον κ.λπ.

Η αυξημένη ηλιακή ακτινοβολία σε συνδυασμό με τις ιδιαίτερες καιρικές συνθήκες της χώρας μας, δημιουργούν τις προϋποθέσεις για την εμφάνιση σκουριάς στις μεταλλικές επιφάνειες, το ξεθώριασμα του τελικού χρώματος κ.λπ.

Η σωστή προετοιμασία και συντήρηση των μεταλλικών επιφανειών με τα κατάλληλα προϊόντα εξασφαλίζει μακροχρόνιες αντοχές και συνεπώς μεγαλύτερη οικονομία.

Η **ΧΡΩΤΕΧ**, έχοντας ως κύριο μέλημα της την προστασία της ανθρώπινης υγείας και του περιβάλλοντος και πρωτοπορώντας για ακόμα μία φορά, εισήγαγε πριν από αρκετά χρόνια πρώτη στην ελληνική αγορά το σύστημα βαφής νερού **PRIMETAL AQUA** και **MOBILAC AQUA** με αποτελέσματα ισάξια με τα παραδοσιακά συστήματα διαλυτή.



MOBILAC Αqua

Οικολογικό ντουκόχρωμα νερού
μεταλλικών επιφανειών κορυφαίων αντοχών



Προσφέρει:

- Άριστη σιλιπνότητα την οποία διατηρεί για μεγάλο χρονικό διάστημα.
- Ισχυρή πρόσφυση.
- Μεγάλες αντοχές σε χάραξη, χτυπήματα και σε δυσμενείς καιρικές συνθήκες (υγρασία και υπερβολή ακτινοβολία).
- Σκληρότητα και ελαστικότητα.

Διατίθεται σε λευκό gloss, σε 3 οικολογικές ετοιμοπαράδοτες σιλιπνές αποχρώσεις και χιλιάδες ακόμη μέσω του συστήματος ανάμιξης **CHROMASYSTEM**.

Απόδοση: 11.3±2.3 m²/lt ανά στρώση.



Ιδανικό για τη βαφή σωμάτων καλοριφέρ, σωλήνων ζεστού νερού κ.λπ.
Αντέχει έως 100°C.

Primetal Αqua

Αντισκωριακό υπόστρωμα νερού



Προσφέρει:

- Άριστη αντισκωριακή προστασία.
- Γρήγορο στέγνωμα.
- Εύκολη εφαρμογή καθώς είναι πρακτικά άοσμο.
- Φιλικό στον χρήστη και το περιβάλλον.

Μπορεί να εφαρμοστεί και πάνω από παλιά χρώματα διαλυτά.

Διατίθεται σε γκρι απόχρωση.

Απόδοση: 11 m²/lt ανά στρώση.



MOBILAC

Ντουκόχρωμα
κορυφαίων αντοχών



Προσφέρει:

- Εξαιρετικές αντοχές, μεγάλη ανθεκτικότητα σε δυσμενείς καιρικές συνθήκες (βροχή, υγρασία) και στην υπεριώδη ακτινοβολία.
- Υψηλή στιλπνότητα την οποία διατηρεί για μεγάλο χρονικό διάστημα.
- Μεγάλη σκληρότητα (αντοχή σε χτυπήματα, τριβή).
- Άριστη πρόσφυση.
- Γρήγορο στέγνωμα, τέλειο φινίρισμα.

Διατίθεται σε λευκό και μαύρο (gloss, satinet, mat) και 69 ετοιμοπαράδοτες γυαλιστερές αποχρώσεις.

Απόδοση: 9±1 m²/lt ανά στρώση.

Xtralac

Ντουκόχρωμα
υψηλής σκληρότητας



Προσφέρει:

- Αντοχές και ανθεκτικότητα σε δυσμενείς καιρικές συνθήκες (βροχή, υγρασία) και στην υπεριώδη ακτινοβολία.
- Στιλπνότητα την οποία διατηρεί για μεγάλο χρονικό διάστημα.
- Μεγάλη σκληρότητα (αντοχή σε χτυπήματα, τριβή).
- Εύκολη εφαρμογή, γρήγορο στέγνωμα.

Διατίθεται σε gloss λευκό, μαύρο, κυπαρισσί, σε RAL αποχρώσεις & χιλιάδες ακόμα μέσω του συστήματος ανάμιξης **CHROMAYSTEM**.

Απόδοση: 9.5±1 m²/lt ανά στρώση.



MOBILAC Βερνίκι

Χρησιμοποιείται σε συνδυασμό με το χρώμα **MOBILAC**, σαν προσθήκη στην τελική στρώση του **MOBILAC** ή σαν επικάλυψη της τελικής στρώσης. Παρέχει επιπλέον αντισκωριακή προστασία και προσδίδει στην τελική επιφάνεια μεγαλύτερη στιλπνότητα και αντοχές.



HARDADO

Σκληρυντής αλκυδικών χρωμάτων. Με την προσθήκη του στο χρώμα επιτυγχάνεται ταχύτερο στέγνωμα και φιλμ μεγαλύτερης σκληρότητας και ανθεκτικότητας στους διαλύτες, το πλύσιμο και στις καιρικές μεταβολές.

ULTRALAC Total

Βερνικόχρωμα οικοδομών
υψηλής αντοχής & ελαστικότητας



Παρουσιάζει:

- Υψηλές αντοχές και ελαστικότητα ακόμα και σε δυσμενείς καιρικές συνθήκες.
- Εξαιρετική στιλπνότητα.
- Αναλλήσιωτες αποχρώσεις.
- Αντιδιαβρωτική προστασία.

Διατίθεται σε gloss λευκό, μαύρο και 26 ετοιμοπαράδοτες αποχρώσεις.

Απόδοση: 9.5±1 m²/lt ανά στρώση.



Ιδανικό για χρήση σε εσωτερικές και εξωτερικές επιφάνειες όπως κάγκελα, σιδηροκατασκευές, μικροαντικείμενα κ.ά.



Με αντοχή σε **υψηλές θερμοκρασίες**

Thermolac

Βερνικόχρωμα αντοχής στους 100°C



Ταχυστέγνωτο γυαλιστερό αντισκωριακό βερνικόχρωμα μεγάλης αντοχής σε θερμοκρασίες μέχρι **100°C** (σώματα καλοριφέρ, σωλήνες ζεστού νερού κ.λπ.). Εφαρμόζεται απ' ευθείας σε επιφάνειες που θερμαίνονται χωρίς να είναι απαραίτητη η χρήση αντισκωριακού ασαριού, καθώς παρέχει και ικανοποιητική αντισκωριακή προστασία.

Διατίθεται σε λευκή απόχρωση. Μπορεί να χρωματισθεί με την προσθήκη έγχρωμου **MOBILAC**.

Απόδοση: 9±1 m²/lt ανά στρώση.

Pyrexal

Χρώμα αλουμινίου υψηλών θερμοκρασιών



Βαφή και προστασία μεταλλικών επιφανειών, όπως εξατμίσεις αυτοκινήτων και μοτοσυκλετών, σιγαστήρες κινητήρων κ.λπ., οι οποίες είναι εκτεθειμένες σε υψηλή θερμοκρασία. Εφαρμόζεται σε μία στρώση. Αντέχει σε θερμοκρασίες μέχρι **600°C**.

Διατίθεται σε απόχρωση αλουμινίου (RAL 9006).

Απόδοση: 8±1 m²/lt ανά στρώση.

Για εφαρμογές με **ειδικό εφέ** στο φινίρισμα

Ferrosmalt

**3 σε 1 αντισκωριακό γυαλιστερό
βερνικόχρωμα**



Ειδικό γυαλιστερό χρώμα, χωρίς να απαιτείται η χρήση αντισκωριακού ασαριού ή τρίψιμο. Προσφέρει:

- Απευθείας εφαρμογή σε σκουριασμένες μεταλλικές επιφάνειες με ήπια σκουριά.
- Ισχυρή αντισκωριακή προστασία.
- Άψογο τελικό φινίρισμα.

Διατίθεται σε λευκό, μαύρο και σε 6 ετοιμοπαράδοτες αποχρώσεις.

Απόδοση: 8-12 m²/lt ανά στρώση.

Ferrosmalt Deco metallisé

**Αντισκωριακό χρώμα
με ανάγλυφο μεταλιζέ φινίρισμα**



Ανάγλυφο μεταλιζέ χρώμα 3 σε 1 που προσδίδει ιδιαίτερο διακοσμητικό φινίρισμα. Η ειδική σύνθεσή του προσφέρει:

- Απευθείας εφαρμογή σε ήπια σκουριά, χωρίς προηγουμένως να απαιτείται ιδιαίτερη προεργασία (εφαρμογή αντισκωριακού ασαριού ή τρίψιμο).
- Ισχυρή αντισκωριακή προστασία.
- Μακροχρόνια προστασία από την UV ακτινοβολία και τις έντονες καιρικές συνθήκες.

Διατίθεται σε 4 ετοιμοπαράδοτες αποχρώσεις και σε επιπλέον 4 μέσω του συστήματος ανάμιξης **CHROMASYSTEM**.

Απόδοση: 10-13 m²/lt ανά στρώση.



Συνιστάται για σιδερένιες πόρτες, κάγκελα, μεταλλικά έπιπλα, διακοσμητικά αντικείμενα κ.ά.



Martalex

**Αντισκωριακό χρώμα
με φινίρισμα σφυρηλατημένου μετάλλου**



Ιδανικό για την διακόσμηση σε πόρτες, ασανσέρ, μεταλλικά έπιπλα και γενικότερα μεταλλικές επιφάνειες σε εσωτερικούς χώρους. Παρέχει:

- Αντισκωριακή προστασία.
- Εξαιρετική πρόσφυση.
- Ελαστικότητα και σκληρότητα.

Διατίθεται σε 15 ετοιμοπαράδοτες αποχρώσεις.

Απόδοση: 7.5-9.5 m²/lt ανά στρώση.



Για απόλυτη αντισκωριακή προστασία προτείνεται να προηγηθεί μια στρώση αντισκωριακό αστάρι (**REDOX, GRIDOX, κ.ά.**).



Διακοσμητικά χρώματα μετάλλου

MOBILAC 177



Ασημί ντουκόχρωμα

Παρέχει στην επιφάνεια υψηλή στιλπνότητα, αντισκωριακή προστασία και η απόχρωση του παραμένει αναλλοίωτη με το πέρασμα του χρόνου.

Golden Lac

Χρυσό βερνικόχρωμα



Παρέχει αντισκωριακή προστασία στις μεταλλικές επιφάνειες. Μπορεί να χρησιμοποιηθεί και για τη βαφή μικροαντικειμένων όπως κορνίζες, αγιογραφίες, γύψινες διακοσμήσεις και επιγραφές σε μάρμαρο.



Όταν απαιτείται στιλπνή επιφάνεια συνιστάται μετά την εφαρμογή του **GOLDEN LAC** να ακολουθηθεί 1 στρώση **ΒΕΡΝΙΚΙ ΜΟΒΙΛΑΚ** ενώ σε εξωτερικές επιφάνειες να ακολουθηθεί 1 στρώση **PRIMEX A-1300**.

Aluminex



Χρώμα αλουμινίου

Ιδανικό για τη διακόσμηση μεταλλικών κατασκευών. Προσφέρει ελαφριά αντισκωριακή προστασία, ισχυρή πρόσφυση, εύκολο δούλημα και γρήγορο στέγνωμα. Εφαρμόζεται σε μία διάστρωση.

Αντισκωριακά χρώματα

Redox

Αντισκωριακό αστάρι
υψηλής προστασίας



Καφεκόκκινο αντισκωριακό υπόστρωμα.
Προσφέρει:

- Υψηλή αντισκωριακή προστασία.
- Εξαιρετική αντοχή σε έντονα διαβρωτικές συνθήκες (π.χ. θαλάσσιο περιβάλλον).
- Άριστη πρόσφυση και ελαστικότητα.
- Γρήγορο στέγνωμα και επαναβαφή.

Απόδοση: 10±1 m²/lt ανά στρώση.

Gridox

Αντισκωριακό αστάρι
φωσφορικού ψευδαργύρου



Γκρι αντισκωριακό υπόστρωμα. Προσφέρει:

- Υψηλή αντισκωριακή προστασία.
- Εξαιρετική αντοχή σε έντονα διαβρωτικές συνθήκες (π.χ. θαλάσσιο περιβάλλον).
- Άριστη πρόσφυση και ελαστικότητα.
- Γρήγορο στέγνωμα και επαναβαφή.

Απόδοση: 10.5±1.5 m²/lt ανά στρώση.



Ιδανικό για επιφάνειες που πρόκειται να βαφούν με ανοιχτόχρωμη απόχρωση.

Primetal

Σειρά αντισκωριακών ασταριών για
κάθε είδους μεταλλικές επιφάνειες



PRIMETAL 60 (λευκό) & **PRIMETAL 43** (γκρι):

υποστρώματα για μεταλλικές κατασκευές που εκτίθενται σε ήπιες ατμοσφαιρικές συνθήκες.

PRIMETAL 45 (καφεκόκκινο):
υπόστρωμα με αυξημένη αντισκωριακή προστασία.

PRIMETAL A6 (πορτοκαλί):
τύπου μίμο, το ισχυρότερο αντισκωριακό υπόστρωμα της σειράς **PRIMETAL MONO ΓΙΑ ΕΠΑΓΓΕΛΜΑΤΙΚΗ ΧΡΗΣΗ**.

Απόδοση: 11±2 m²/lt ανά στρώση,
ανάλογα με την παραλληλαγή.



Συμβουλή

Θυμηθείτε ότι η προστασία των μεταλλικών επιφανειών εξαρτάται από την σωστή προετοιμασία της επιφάνειας. Χρησιμοποιήστε ένα καλό αντισκωριακό υπόστρωμα για να έχετε μεγαλύτερη διάρκεια της βαφής.



Chassicot

Αντισκωριακό χρώμα
για πηλαίσια (σασί) αυτοκινήτων



Συνδυασμός αντισκωριακού υποστρώματος και τελικού χρώματος 2 σε 1. Ιδανικό για πηλαίσια (σασί) των αυτοκινήτων ή για μεταλλικές επιφάνειες που δεν βρίσκονται εκτεθειμένες σε διαρκή ηλιακή ακτινοβολία. Προσφέρει:

- Ισχυρή πρόσφυση
- Μεγάλη αντοχή στο πλύσιμο, σε πετρέλαιο και λάδι μηχανής, στα χτυπήματα και στις τριβές.

Απόδοση: 14.5±2.5 m²/lt, ανά στρώση.

Adhex

Ασάρι βελτίωσης πρόσφυσης
δύο συστατικών

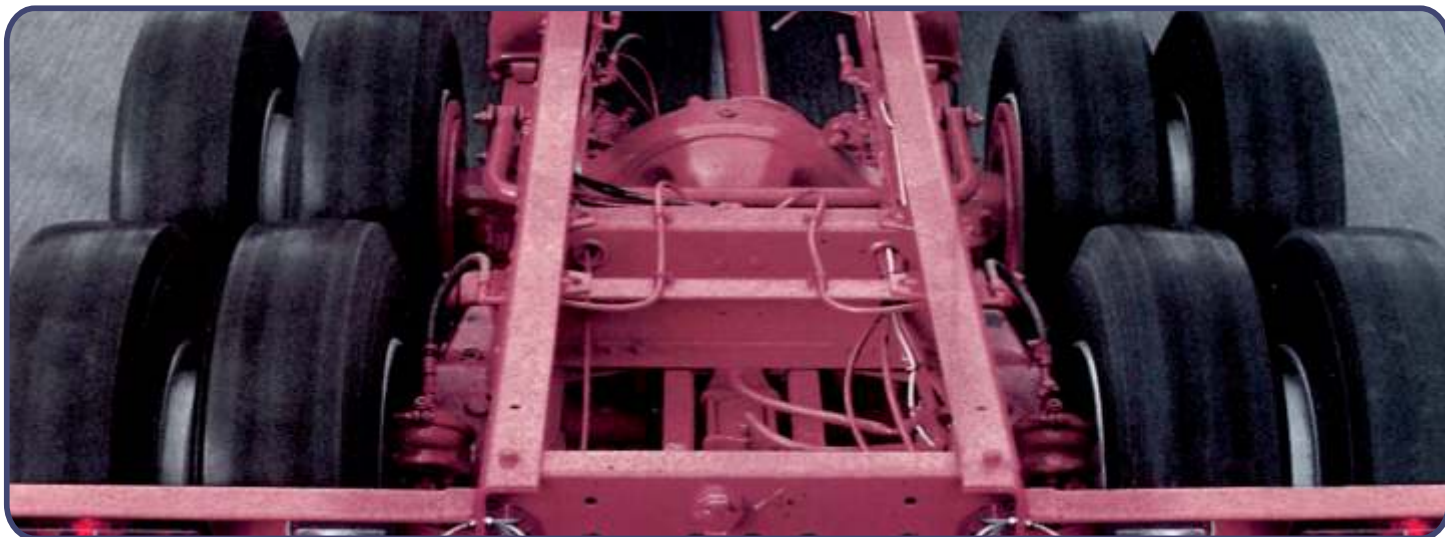


Ασάρι (wash-primer) 2 συστατικών, για χρήση σε επιφάνειες που απαιτείται αύξηση της πρόσφυσης του συστήματος βαφής που ακολουθεί π.χ. μη σιδηρούχες επιφάνειες (αλουμίνιο, γαλβανιζέ λαμαρίνα).

Απόδοση: 9-11 m²/lt για πάχος ξηρού φιλμ περίπου 10μμ.



Το **ADHEX** περνιέται σε μία πολύ λεπτή στρώση αφού αραιωθεί 50% με το διαλυτικό A-1100.



PRERUST

Αφαιρετικό σκουριάς

Υδατοδιαλυτό προϊόν για την αφαίρεση της σκουριάς από μεταλλικές επιφάνειες, μάρμαρα και μωσαϊκά. Για τον καθαρισμό των μωσαϊκών και μαρμάρων αραιώνεται σε ποσοστό μεγαλύτερο του 50%. Μετά την εφαρμογή, ακολουθεί καλό πλύσιμο της επιφάνειας και στις μεταλλικές επιφάνειες εφαρμογή αντισκωριακού ασταριού και τελικού χρώματος. Ανάλογα με την έκταση της σκουριάς εφαρμόζεται σε μία ή περισσότερες φορές.



Το **PRERUST** είναι ιδανικό για να αφαιρέσετε τα σημάδια από τις γλάστρες στο μπαλκόνι σας ή σημάδια που έχουν δημιουργηθεί από σκουριασμένα κάγκελα.



RUSTABIL

Σταθεροποιητικό σκουριάς

Ειδικό υδατοδιαλυτό προϊόν για τη σταθεροποίηση της σκουριάς. Είναι προϊόν με χαμηλή οσμή και έτσι εφαρμόζεται εύκολα μετατρέποντας τη σκουριασμένη επιφάνεια σε υγιή. Ενισχύει την επιφάνεια αυξάνοντας τις μηχανικές αντοχές και παρατείνοντας το χρόνο προστασίας της.



Μειώνει το χρόνο και τα έξοδα εργασίας αφού αποτρέπει το τρίψιμο με γυαλόχαρτο.

REMOVER

Αφαιρετικό χρωμάτων και βερνικιών νέας τεχνολογίας

Προσφέρει γρήγορη αφαίρεση παλαιών χρωμάτων και βερνικιών από μεταλλικές και ξύλινες επιφάνειες. Εφαρμόζεται εύκολα χωρίς να τρέχει ακόμα και σε κάθετες επιφάνειες. Η επιφάνεια στην οποία εφαρμόζεται δεν εμφανίζει διάβρωση, αποχρωματισμό ή οποιαδήποτε άλλη αλλοίωση.



Σε περίπτωση που τα παλαιά χρώματα δεν απομακρυνθούν ικανοποιητικά, επαναλαμβάνετε την διαδικασία.

Στάδια εργασιών βαφής μεταλλικής επιφάνειας

Συστήματα εφαρμογής ΧΡΩΤΕΧ

Θυμηθείτε:

- ✔ Πριν ξεκινήσετε την εφαρμογή καθαρίστε τις επιφάνειες από σκόνες, λιάδια, σκουριά, παλαιά χρώματα.
- ✔ Για την αφαίρεση σαθρής σκουριάς χρησιμοποιείστε το **PRERUST**. Για τη σταθεροποίηση ήπιας σκουριάς εφαρμόστε το **RUSTABIL**.
- ✔ Για την αφαίρεση παλαιών χρωμάτων ή βερνικιών εφαρμόστε το **REMOVER**.
- ✔ Σε επιφάνειες που απαιτείται στοκάρισμα π.χ. κάγκελα τα οποία έχουν τρυπήσει, ενώσεις κολληήσεων κ.λπ. εφαρμόστε τον πολυεστερικό στόκο δύο συστατικών **POLYMASTIC C** ή το **ΣΤΟΚΟ ΣΠΑΤΟΥΛΑΣ ΧΡΩΤΕΧ**.
- ✔ Στη συνέχεια εφαρμόστε το κατάλληλο αντισκωριακό αστάρι (**PRIMETAL, GRIDOX, REDOX**) το οποίο θα εξασφαλίσει αντισκωριακή προστασία, θα εμποδίσει τη σκουριά να ξαναεμφανιστεί ακόμη και μετά από πολύ καιρό και θα εξασφαλίσει καλή πρόσφυση του τελικού χρώματος.
- ✔ Ολοκληρώστε την εφαρμογή σας με τη βαφή του τελικού χρώματος.
- ✔ Ακολουθήστε τις οδηγίες που αναγράφονται στο δοχείο για τις συνθήκες εφαρμογής των προϊόντων, τα ποσοστά αραίωσης τους και τους χρόνους επαναβαφής.



Χρήσιμες συμβουλές βαφής

1

Υπολογίστε τις ποσότητες των προϊόντων που θα χρειαστείτε. Για διευκόλυνσή σας, αξιοποιήστε το Εργαλείο Υπολογισμού Χρώματος στην ιστοσελίδα της **ΧΡΩΤΕΧ**: <http://www.chrotex.gr/el/paint-calculator>

2

Συγκεντρώστε όλα τα υλικά που θα χρειαστείτε πριν ξεκινήσετε τη βαφή.

3

Επιλέξτε τα κατάλληλα εργαλεία ανάλογα με την επιφάνεια που θα βάψετε και το υλικό που θα χρησιμοποιήσετε.

4

Τα εργαλεία βαφής, όπως ρολά και πινέλα, πρέπει να είναι καθαρά πριν από την χρήση και να μην έχουν ξεραθεί από προηγούμενη χρήση.

5

Η προς βαφή επιφάνεια, και ειδικά οι καινούριες επιφάνειες, πρέπει να προετοιμάζονται με το κατάλληλο για την επιφάνεια υπόστρωμα.

6

Χρησιμοποιήστε το σωστό διαλυτικό και στο προτεινόμενο ποσοστό αραίωσης.

7

Αποφύγετε τη βαφή εξωτερικών επιφανειών σε μέρες με έντονη υγρασία ή εάν υπάρχει πιθανότητα βροχής. Αποφύγετε να βάψετε επιφάνειες την ώρα που είναι εκτεθειμένες στον ήλιο.

Το παρόν δεν αποτελεί χρωματολόγιο. Οι αποχρώσεις στο παρόν έντυπο έχουν αναπαραχθεί με όση ακρίβεια επιτρέπει η τεχνική εκτύπωσης.

					
114	120		148	185	186
					
Ral 1014		146	127	187	Ral 2004
142	165				Πορτοκαλί 184
					
Ral 9010	Κίτρινο 104	Χωματουργικά 157	151	Ρουμπινί 102	ΔΕΗ 106
170					
					
Ral 9002	Ήλιος 183	Ωχρα 147	Ral 8002	189	122
Γκρι λευκό 171			Κακάο 141		
					
164	153	Ral 8001	Καφέ ώχρας 166	126	123
					
Ral 7002	Ήλιοτρόπιο 105	Κεραμιδί 195	Ral 8016	Ral 3004	Κόκκινο 124
111			Κάστανο 150	Βυσσινί 125	

Ferrosfalt



Λευκό 3160



Γκρι 3134

Ral 7042



Αίγαίο 3152

Ral 5010



Ιόνιο 3182



Μαύρο 3159

Ral 9005



Κόκκινο 3124

Ral 3001



Σοκολάτα 3141

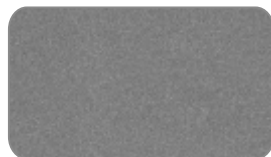
Ral 8011



Κυπαρίσσι 3117

Ral 6009

Ferrosfalt Deco metallisé



Γκρι ασημί 8133



Γκρι ανθρακί 8159



Καφέ μπρονζέ 8148



Χαλκός 8106



* Πράσινο ανοικτό 8118



* Θαλασσί 8140



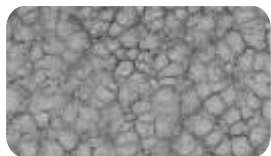
* Χρυσό 8104



* Κεραμιδί 8126

* Οι αποχρώσεις με αστερίσκο διατίθενται μόνο μέσω του συστήματος ανάμιξης  CHROMASYSTEM.

Martelelex



Γκρι Ασημί 2133



Λευκό Art 2160



Χρυσό Κίτρινο 2104



Χρυσό 2150



Γκρι Λαδί 2144



Θαλασσί 2140



Πράσινο Ανοιχτό 2118



Χαλκός 2106



Γκρι Μολυβί 2145



Μπλε 2142



Πράσινο 2117



Κεραμιδί 2126



Γκρι Ανθρακί 2159



Μπλε Σκούρο 2141



Κυπαρισσί 2191

Golden Lac





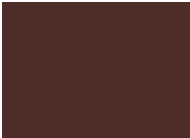


Aluminex



Το παρόν δεν αποτελεί χρωματολόγιο. Οι αποχρώσεις στο παρόν έντυπο έχουν αναπαραχθεί με όση ακρίβεια επιτρέπει η τεχνική εκτύπωσης.

ULTRALAC Total

					
Λευκό 3260	Μαύρο 3259	3241	3248	Γκρι 3273	Μολυβί 3243
					
3245	Ατσάλι 3244	3268	Ιόνιο 3237	Μαϊστράλι 3236	Βυθός 3238
					
Κρέμα 3220	3257	3258	Κίτρινο 3204	Κόκκινο 3224	
					
Φουντούκι 3251	Βυσσινί 3225	Ωχρα 3247	Κακάο 3253	Σοκολατί 3240	Κάστανο 3250
					
3218	Πεύκο 3213	3215	Κυπαρίσσι 3217		

Xtralac

		
Λευκό 1160	Μαύρο 1159	Κυπαρίσσι 1117

Το παρόν δεν αποτελεί χρωματολόγιο. Οι αποχρώσεις στο παρόν έντυπο έχουν αναπαραχθεί με όση ακρίβεια επιτρέπει η τεχνική εκτύπωσης.



Η ΧΡΩΤΕΧ δίπλα σας...

Η ΧΡΩΤΕΧ βρίσκεται δίπλα σας για να σας βοηθήσει σε κάθε βήμα για την ανανέωση των χώρων σας.

Περιηγηθείτε στο **νέο** μας **site** www.chroTEX.gr και βρείτε ιδέες για αποχρώσεις, πληροφορίες για προϊόντα καθώς και για τα σημεία πώλησης αυτών.

Αναζητήστε τις **βεντάλιες αποχρώσεων** της ΧΡΩΤΕΧ σε συνεργαζόμενα χρωματοπωλεία για μεγαλύτερη ποικιλία αποχρώσεων.

Βρείτε μας στο [facebook.com/MychroTEX](https://www.facebook.com/MychroTEX) για περισσότερες δημιουργικές ιδέες και νέες τάσεις.



Color guide
Οδηγός χρωμάτων



Έχετε οποιαδήποτε απορία σχετικά με κάποιο από τα προϊόντα μας;

Το άριστα καταρτισμένο τεχνικό προσωπικό της **ΧΡΩΤΕΧ** μπορεί να σας βοηθήσει σε οποιαδήποτε απορία ή τεχνική πληροφορία χρειάζεστε.

ΓΡΑΜΜΗ ΤΕΧΝΙΚΗΣ ΕΞΥΠΗΡΕΤΗΣΗΣ

801 11 52300

Δευτέρα έως Παρασκευή 7:30-15:30

www.chrotex.gr



ΕΛΛΗΝΙΚΗ ΒΙΟΜΗΧΑΝΙΑ ΧΡΩΜΑΤΩΝ ΚΑΙ ΒΕΡΝΙΚΙΩΝ
Β. ΝΙΚΟΛΟΓΙΑΝΝΗΣ & Γ. ΤΖΙΜΠΟΥΚΗΣ
ΧΡΩΤΕΧ Α.Ε.

ΜΑΡΝΗ 39, 104 32 - ΑΘΗΝΑ
ΤΗΛ.: 210 5230116-9, FAX: 210 5235301