

Защита и декорация

на всички видове **МЕТАЛНИ** повърхности

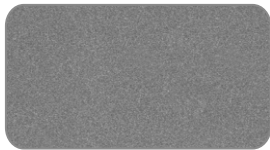


.... с гаранцията на



FerrosmaIt *deco metallisé*

Антикорозионна боя с метална структура



Алуминиево сиво 8133



Черно - антрацит 8159



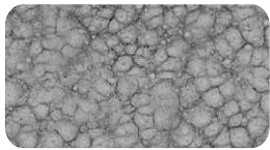
Кафяв бронз 8148



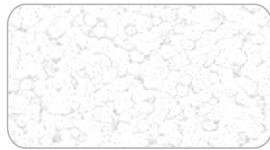
Мед 8106

Martelex

Боя с ефект на кован метал



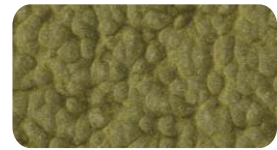
2133



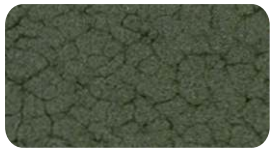
Art 2160



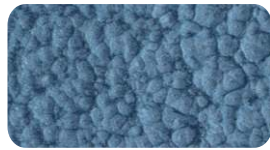
2104



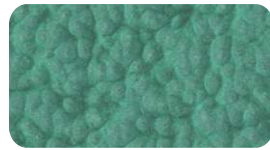
2150



2144



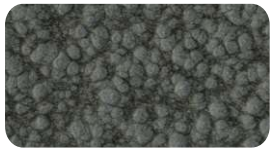
2140



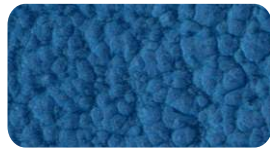
2118



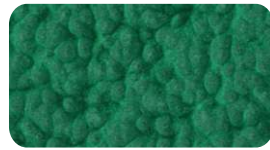
2106



2145



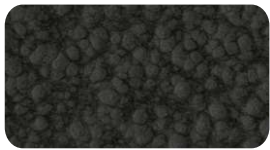
2142



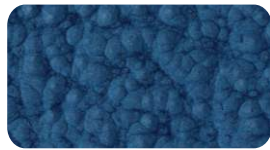
2117



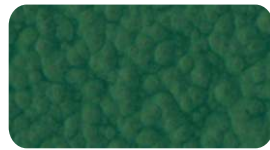
2126



2159



2141



2191

MOBILAC

Емайлова боя за метални повърхности



Бял 160



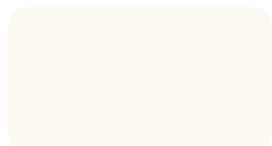
Черен 159 Ral 9005



Golden Lac



Сребърно 177



170 Ral 9010



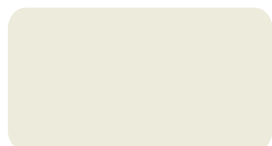
182



118



123



171 Ral 9002



152 Ral 5010



181



187



145



137



131



102 Ral 3003

Тази брошура не е цветна карта.
Може да има различия с реалните
цветове.



104



105



150 Ral 8016



MOBILAC Емайлова боя за метални повърхности

- ✓ Осигурява антикорозионна защита за повърхността, отличен и дълготраен блясък, много добра устойчивост на неблагоприятни климатични условия и ултравиолетови лъчи.
- ✓ Лесна за нанасяне и предлага перфектен горен слой, като същевременно създава еластичен и твърд филм.



Martelex Боя с ефект на кован метал

- ✓ Идеална за декориране на метални повърхности като цяло, където се изисква горен слой с ефект на кован метал.
- ✓ Осигурява антикорозионна защита повърхността, непроменени цветове, отлично прилепване, еластичност и твърдост.



Ferrosmaïl Антикорозионна боя с метална структура

- ✓ Използва се върху вътрешни и външни метални повърхности (врати, парапети, мебели), където се изисква последният слой да е с метална структура, без да е необходим антикорозионен грунд.
- ✓ Може да се нанася директно върху ръждясалите повърхности, като осигурява дълготрайна защита от ултравиолетовите лъчи и неблагоприятни климатични условия.



Xtralac Емайллакова боя за метални повърхности

- ✓ Подходящ за вътрешни или външни метални повърхности (метални структури, машини и др.)
- ✓ Осигурява антикорозионна защита на повърхността, отличен и дълготраен гланц, голяма устойчивост на неблагоприятни атмосферни условия и UV лъчи.
- ✓ Лесно се нанася и създава перфектен завършек, като създава еластичен и твърд филм.
- ✓ Наличен в бяло, черно и хиляди нюанси чрез CHROMASYSTEM цветна тонираща машина.

Вносител:
ХРОТЕКС АД клон за България
Ул. Чelopeшко шосе No 81
1839 София
Тел.: 028411040, Факс: 028406361
ел. поща: chrotex_sof@abv.bg



www.chrotex.com